

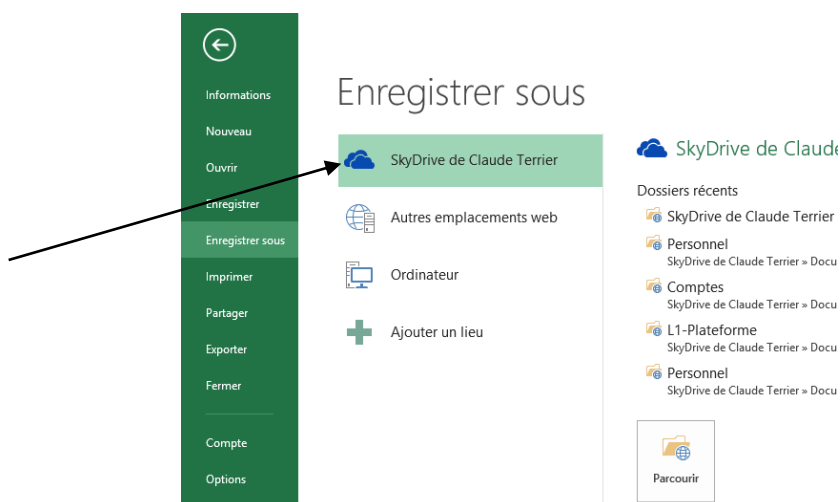
Depuis mars 2014 SkyDrive se nomme OneDrive

OneDrive est un espace personnel mis gratuitement à la disposition de tous les particuliers, par Microsoft dès lors qu'ils possèdent un compte Outlook ou OneDrive (SkyDrive).

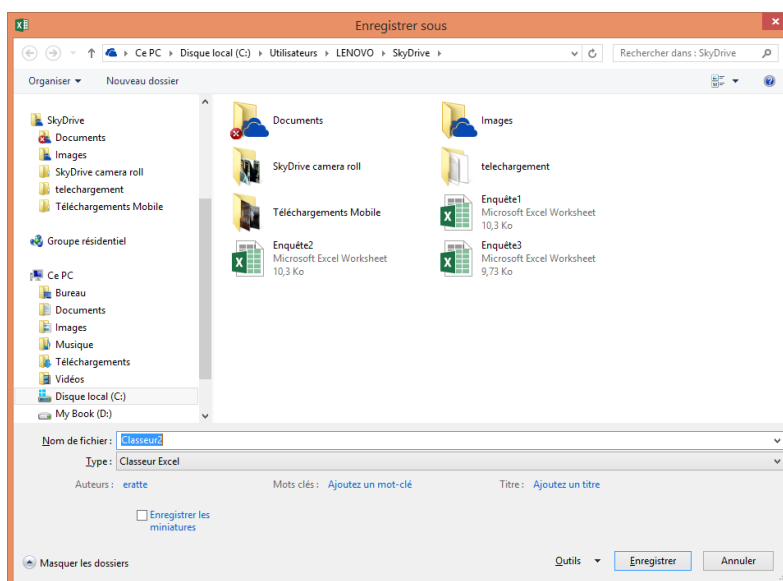
Cet espace fonctionne comme un disque dur. Il peut être organisé en dossiers et sous-dossiers. Par ailleurs les applications Word, Excel et PowerPoint sont accessibles en lignes et complète l'offre de Microsoft.

■ Première sauvegarde

- Cliquer l'outil 
- Ou :
- Onglet : **FICHIER – Enregistrer sous**
- Doubler cliquer la destination : **SkyDrive**
(Cliquer éventuellement le bouton **Parcourir**)



- Sélectionner l'unité puis le dossier destination



- Saisir le nom du fichier
- Sélectionner éventuellement le type de fichier
- Cliquer le bouton : **Enregistrer**

■ Nouvelle sauvegarde

- Cliquez l'outil 