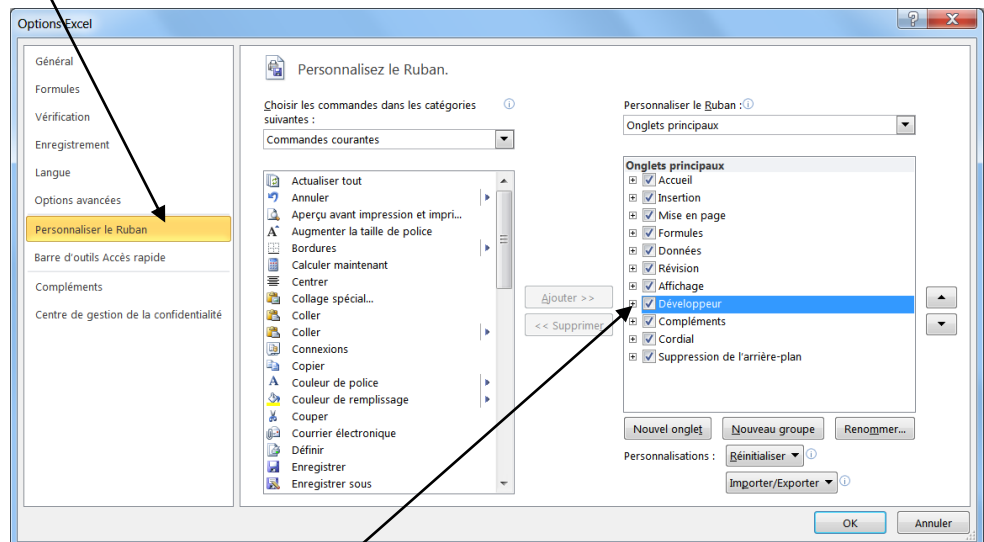


Une **Macro-commande** enregistre des commandes qui automatisent les tâches répétitives. Elle est conçue dans une feuille distincte de la feuille de calcul dans le langage de programmation Visual Basic et porte un nom qui permet de l'exécuter.

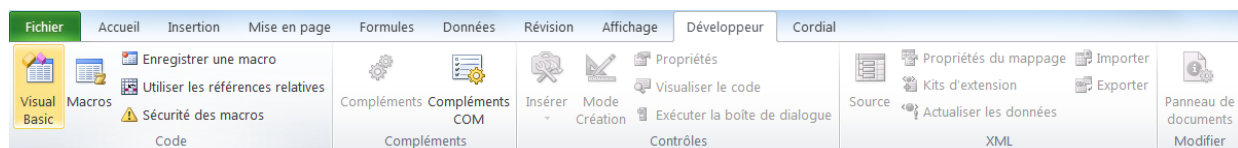
- Pour créer une macro-commande, vous devez activer l'onglet : **Développeur** qui n'est pas actif dans le paramétrage par défaut d'Excel (2)
- Par sécurité et pour protéger votre ordinateur contre les macrovirus, Excel désactive par défaut les macro-commandes. Vous devez donc autoriser Excel à activer les macros à l'ouverture d'un classeur. (1)
- Les classeurs Excel au format .xlsc ne gèrent pas les macro-commandes. Les classeurs avec macro-commandes doivent être enregistrés dans des fichiers dont l'extension est : **.xlsm (classeur Excel prenant en charge les macros) (3).**

## 1. ACTIVER L'ONGLET : DEVELOPPEUR

- Cliquer l'onglet : **Fichier - Options**
- Cliquer : **Personnaliser le ruban**

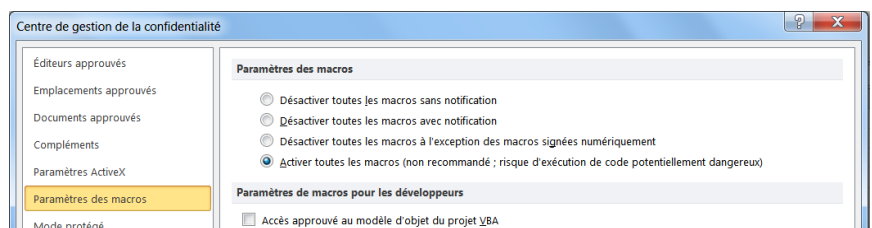


- Activer la case : **Développeur** dans la zone de droite ruban
  - Cliquer : **OK**
- => L'onglet **Développeur** est ajouté au ruban d'outils :



## 2. AUTORISER L'EXECUTION DES MACRO-COMMANDES



- Cliquer l'onglet : **Développeur**
- Cliquer l'outil **Sécurité des macros**
- Activer l'option : **Activer toutes les macros (non recommandé ; risque d'exécution....)**
- Cliquer : **OK**
- Sauvegarder éventuellement le classeur qui contient la macro qui refuse de s'exécuter puis rouvrir le classeur pour activer l'option

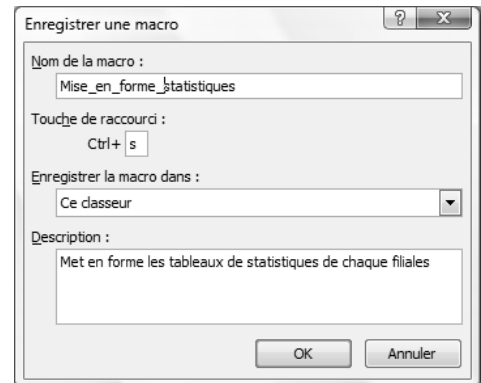


Nous conseillons de désactiver l'option de mise en œuvre des macro-commandes lorsque vous avez terminé de travailler sur le fichier avec macros, afin que votre ordinateur soit de nouveau protégé contre les macrovirus malveillants.

### 3. CREER UNE MACRO-COMMANDE

#### ■ Enregistrer la macro-commande

- Cliquer l'onglet : **Développeur**
- Cliquer l'outil  **Enregistrer une macro**
- Saisir le nom de la macro sans espace
- Saisir éventuellement la touche qui sera associée à **[Ctrl]** pour exécuter directement la macro
- Sélectionner le lieu où sauvegarder la feuille macro (Il est conseillé de la sauvegarder dans le classeur qui contient les feuilles de calcul auxquelles s'applique la macro)
- Cliquer : **OK**
- => Le bouton  **Arrêter l'enregistrement** est affiché dans le ruban.

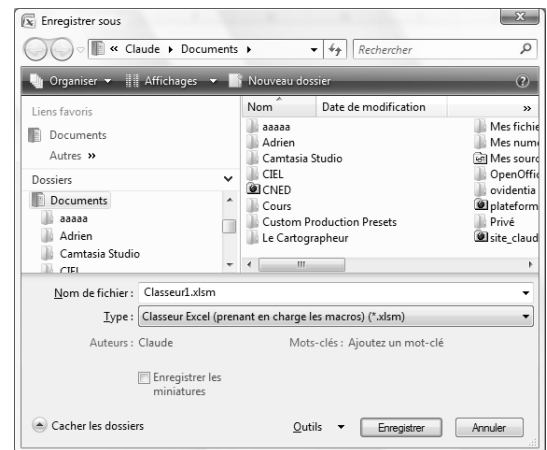


- Effectuer le travail à enregistrer dans la macro-commande
- Cliquer l'onglet : **Développeur**, puis cliquer l'outil  **Arrêter l'enregistrement** lorsque le travail à enregistrer est terminé

#### ■ Sauvegarder une macro-commande

Les macro-commandes sont des feuilles particulières dans les classeurs. Elles sont sauvegardées en même temps que les classeurs.

- Cliquer l'onglet : **Fichier - Enregistrer sous**
- Cliquer dans la zone : **Type** : et sélectionner : **Classeur Excel (prenant en charge les macros) (.xlsm)**
- Saisir le nom du classeur dans la zone : **Nom de fichiers** :
- Cliquer : **Enregistrer**



### 4. EXECUTER UNE MACRO-COMMANDE

**Attention** : Lorsque la macro-commande a été enregistrée dans un classeur indépendant, elle doit être chargée au préalable.

- Saisir la combinaison **[Ctrl] + [lettre]** paramétrée à la création de la macro
- Ou
- Activer l'onglet : **Développeur**

- Cliquer l'outil : **Macros**



- Cliquer la macro à exécuter
- Cliquer : **Exécuter**

