
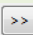




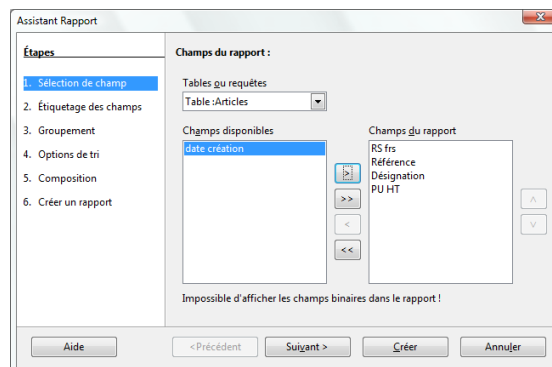
## 1. CREER UN RAPPORT AVEC L'ASSISTANT

Créer un rapport relationnel, à partir d'une requête relationnelle.

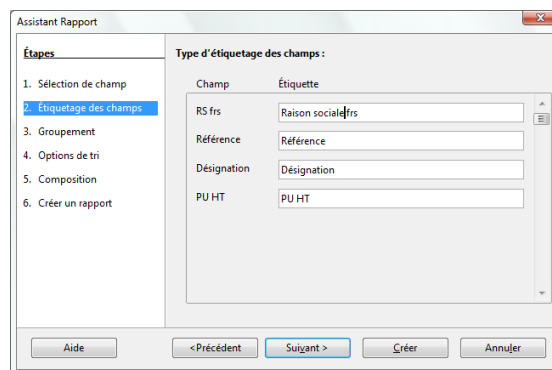
- Activer la fenêtre de gestion de la base
  - Cliquer l'objet : **Rapports**
  - Cliquer sur : **Utiliser l'assistant de création de rapports...**
  - Sélectionner la table ou la requête relationnelle qui contient les champs à placer dans le rapport dans le haut de la fenêtre
  - Cliquer le 1<sup>er</sup> champ dans la zone de gauche (Champs disponibles).
- puis cliquer le bouton  et recommencer avec les autres champs de la table ou requête à utiliser

### Remarques

- |                                   |           |   |
|-----------------------------------|-----------|---|
| - Transférer tous les champs      | - Cliquer |  |
| - Retirer un champ validé         | - Cliquer |  |
| - Retirer tous les champs validés | - Cliquer |  |

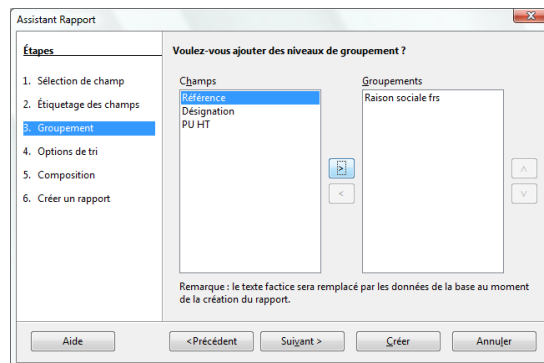


- Cliquer le bouton : **Suivant >**
- Saisir pour chaque champ le libellé à afficher en titre de colonne



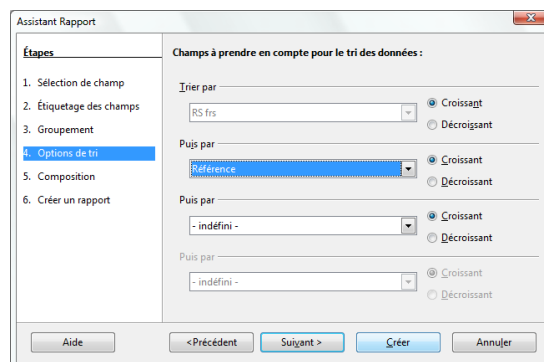
- Cliquer le bouton : **Suivant >**

- Paramétrer les regroupements désirés



- Cliquer le bouton : **Suivant >**

- Paramétrer l'ordre de tri des enregistrements

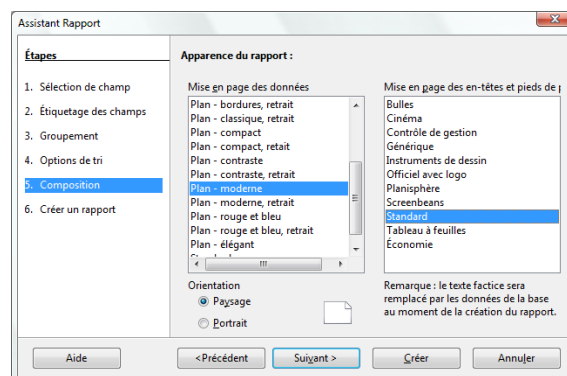


- Cliquer le bouton : **Suivant >**

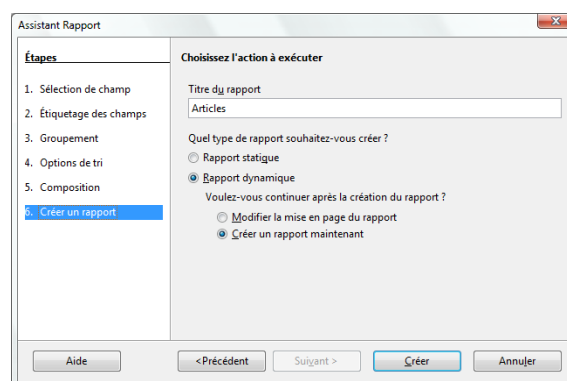
- Paramétrer la mise en forme désirée (la mise en forme est affichée en arrière plan) et l'orientation de la page

- Cliquer le bouton : **Suivant >**

- Modifier éventuellement le nom du rapport et sélectionner le travail souhaité en cochant le bouton correspondant



- Cliquer le bouton : **Créer**



## 2. MODE D’AFFICHAGE

### ■ Mode création

- Afficher la fenêtre de gestion de la base
- Afficher les objets : **Rapport**
- Cliquer-droit le rapport à modifier - **Modifier**

### ■ Mode Utilisation

- Double-cliquer le rapport à ouvrir

## 3. IMPRIMER UN RAPPORT

### ■ Aperçu avant impression

- Ouvrir le rapport en mode aperçu
- Cliquer l'outil

### ■ Imprimer un rapport

#### □ *Tous les enregistrements*

- Cliquer l'outil

#### □ *Certains enregistrements*

- Construire le rapport à partir d'une requête sélection

## 4. SAUVEGARDER UN RAPPORT

- Cliquer l'outil