

Important

Base est un logiciel de gestion de bases de données relationnelles conçu pour une utilisation écran. Les fonctions de mise en page et d'impression sont réservées au rapport dont c'est la finalité. Elles ne sont pas accessibles avec les tables et partiellement accessibles avec les formulaires.

1. ACTIVER L’AFFICHAGE DU MODE IMPRESSION


Uniquement avec les formulaires et les états.

- Menu : **Affichage – Mise en page d'impression**

2. APERÇU AVANT IMPRESSION

- Menu : **Fichier – Aperçu**

Ou

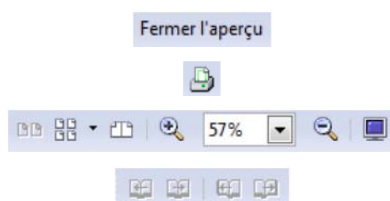
- Cliquer l'outil : **Aperçu avant impression** 

Ou

- Menu : **Fichier - Aperçu avant impression**



Remarques : Les outils suivants sont disponibles :



Ferme l'aperçu et revient au rapport

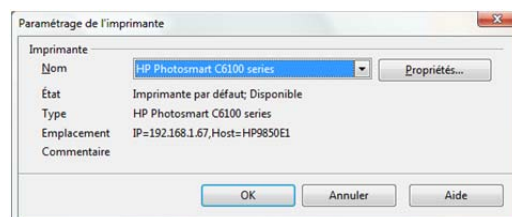
Lance l'impression


Affiche 1, 2 ou 4 pages ou zoom

Déplacement dans les pages

3. PARAMETRER L’IMPRIMANTE

- Menu : **Fichier – Paramétrage de l'imprimante...**
- Cliquer le bouton : **Propriétés...**
- Paramétrer les options désirées
- Cliquer : **OK**
- Cliquer : **OK**

**4. IMPRIMER****■ Toutes les pages**

- Cliquer l'outil 

■ Certaines pages

- Menu : **Fichier – Imprimer...**
- Cliquer le bouton : **Pages** et paramétrer les pages à imprimer

Exemple

1-5 => de 1 à 6

1;5 => 1 et 5

■ Certains enregistrements

- Créer le rapport à partir d'une requête (*fiche-outil 20*)
- Imprimer le résultat du filtre ou de la requête

